

MOTOR TECLA

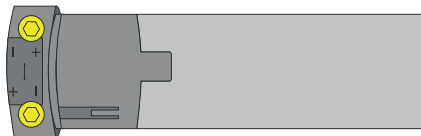
LIANDA NR0 10-16

LIANDA NR1 30-16

LIANDA NR1 50-12

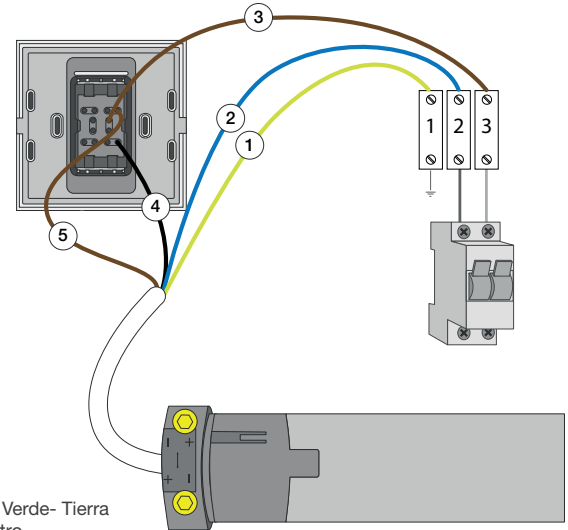
⚠ Antes de la instalación lean detenidamente las instrucciones de seguridad. El incumplimiento de las presentes instrucciones anula la responsabilidad y garantía del fabricante.

Configuración Inicial



Powered by  LIANDA S.p.A

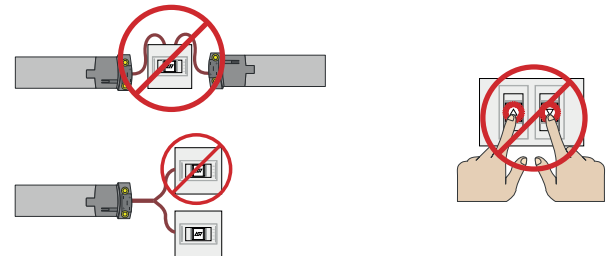
Conexión Eléctrica



Referencias

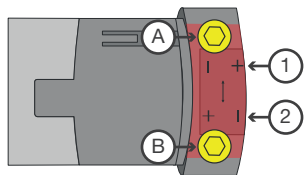
- 1- Amarillo/ Verde- Tierra
- 2- Azul-Neutro
- 3- Marrón-Fase
- 4-Negro- Subida o Bajada
- 5-Marrón- Subida o Bajada

⚠ Atención



Configuración Inicial*

* Por defecto, los motores salen de fábrica con una configuración inicial



① y ② Sentidos de rotación del tubo de enrollado

Ⓐ Regula Final de Carrera Inferior *

Ⓑ Regula Final de Carrera Superior *

*Si el motor se colca del revés, los reguladores de Final de Carrera se invertirán

Al sentido de rotación ① le corresponde el tornillo de regulación Ⓐ

Al sentido de rotación ② le corresponde el tornillo de regulación Ⓑ

Si se gira el tornillo de regulación hacia el signo "+", el motor/tubo de enrollado, puede realizar un número mayor de rotaciones; si se gira el tornillo de regulación hacia el signo "-", disminuye el número de rotaciones.

⚠ Atención



⚠ Importante

